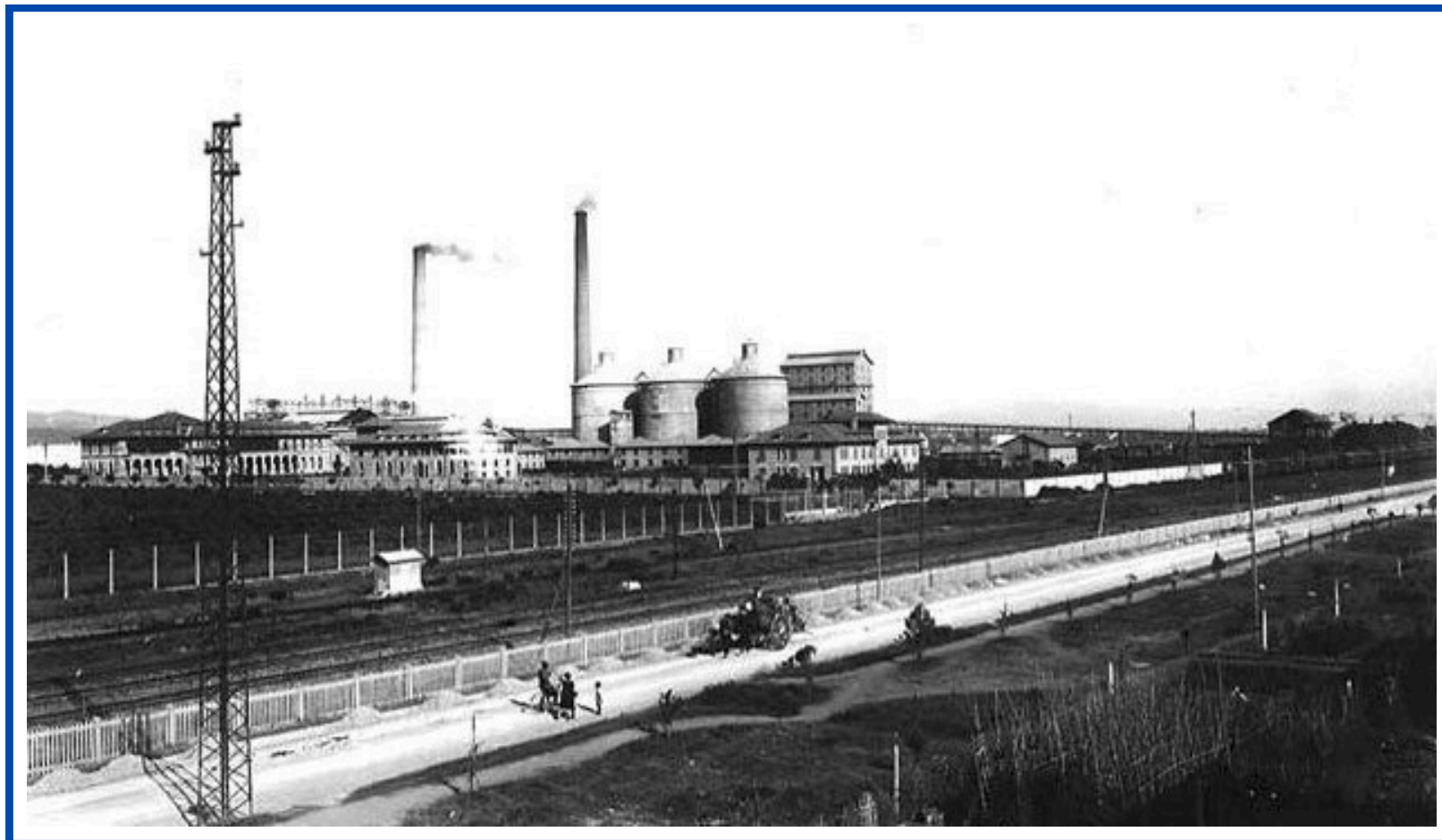


IMPATTO SOCIO-ECONOMICO DELLA SOCIETÀ SOLVAY NEL COMUNE DI ROSIGNANO 1913-1940

SABATO 22 MARZO 2025 - ORE 15:30
AUDITORIUM DI PIAZZA DEL MERCATO
ROSIGNANO SOLVAY



SALUTI INTRODUTTIVI

CLAUDIO MARABOTTI - SINDACO DI ROSIGNANO MARITTIMO

NICOLAS DUGENETAY - DIRETTORE STABILIMENTO SOLVAY DI ROSIGNANO

PRESENTA IL CONVEGNO

ROBERTO BADULATO - CIRCOLO PIERO GOBETTI

INTERVENTI

FABIO BERTINI - UNIVERSITÀ DI FIRENZE

LA GRANDE INDUSTRIA E LA TRASFORMAZIONE DEL TERRITORIO, 1913-1924

GABRIELE PAOLINI - UNIVERSITÀ DI FIRENZE

IL MODELLO AZIENDALE E GLI EFFETTI SOCIALI, 1925-1940

MAURO CUSMAI - UNITRE ROSIGNANO

LA FABBRICA FUORI DELLA FABBRICA

EPISODI E PERSONAGGI DEL MONDO SOLVAY ALL'ESTERNO DELLO STABILIMENTO

CON IL PATROCINIO DI

REGIONE
TOSCANA



IN COLLABORAZIONE CON:



Fondazione Spadolini Nuova Antologia - ETS



SOLVAY