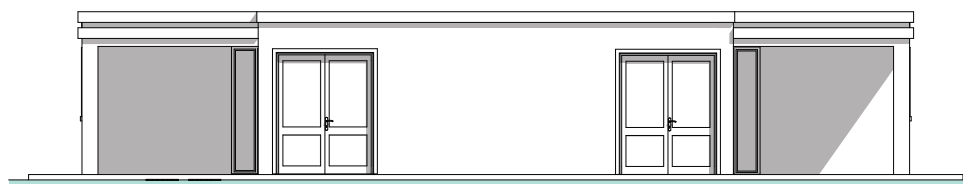
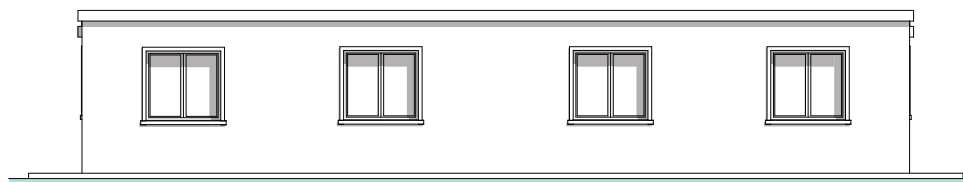


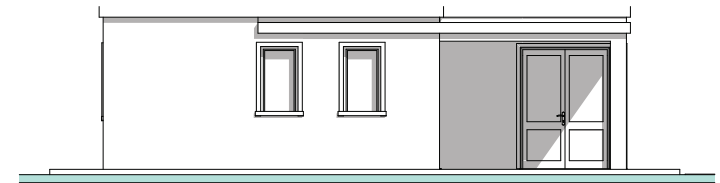
MODULO ABITATIVO COMPOSTO DA TRILOCALI (quantità numero 5) - Planimetria



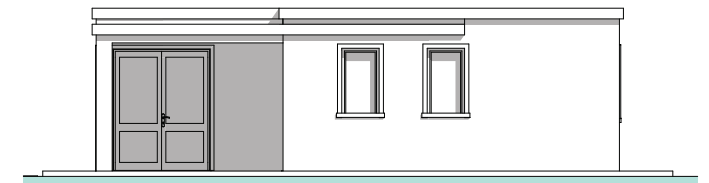
TRILOCALE - Prospetto frontale



TRILOCALE - Prospetto retro



TRILOCALE - Prospetto laterale



TRILOCALE - Prospetto laterale

ARCHITETTI

Progetto
SCHEDA NORMA COMPARTO 2-13
INTERVENTO TURISTICO RICETTIVO
Realizzazione di un Villaggio Turistico ed Ostello

Ubicazione
Vada
57016 - Rosignano Marittimo (LI)

Elaborato
PIANTA E PROSPETTI
MODULO ABITATIVO COMPOSTO DA "TRILOCALI"

Committente
Soc. Vada Village
di Boldrini Silvia e C.

Data
Maggio 2014

Scala
PLANIMETRIA 1:100
PROSPETTI 1:50

Dott. Arch. Righi Luigi
P.zza Garibaldi, 30 - Vada
57016 - Rosignano Marittimo (LI)
Cell. 335.1678035 - Tel. e Fax. 0586.788283

Dott. Arch. Caponi Francesca
P.zza Garibaldi, 30 - Vada
57016 - Rosignano Marittimo (LI)
Cell. 335.8142301 - Tel. e Fax. 0586.788283



Tavola
12

COMUNE di ROSIGNANO M.mo