

Progetto
piano di lottizzazione residenziale in applicazione alla scheda norma comparto 2-4u del p.o.c.

Ubicazione
rosignano m.mo, frazione di vada, viale della resistenza

Elaborato
sezione ambientale e prospetti tipo abitazioni

Committente
Sig.ri Pieroni, Saggini, Trecci, Grandi, Gremigni, Orlandini, Falossi, Creatini, Turchi, Righi, Caporali, Forli, Caponi, Falaschi, Volpi

Scala
scala 1:400

Tavola

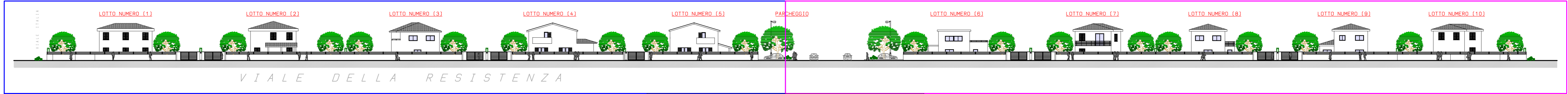
Dott. Arch. Righi Luigi
P.zza Garibaldi, 30 - Vada
57016 - Rosignano Marittimo (LI)
Cell. 335.1678035
Tel. e Fax. 0586.788283

Dott. Arch. Caponi Francesca
P.zza Garibaldi, 30 - Vada
57016 - Rosignano Marittimo (LI)
Cell. 338.8142301
Tel. e Fax. 0586.788283

6

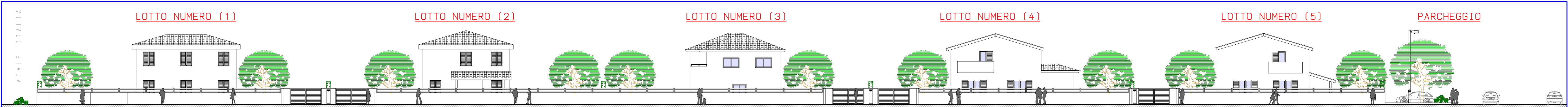
COMUNE DI ROSIGNANO MARITTIMO

PRIMA METÀ DELLA SEZIONE AMBIENTALE



SEZIONE AMBIENTALE DI PROGETTO (COMPLETA)

SECONDA METÀ DELLA SEZIONE AMBIENTALE

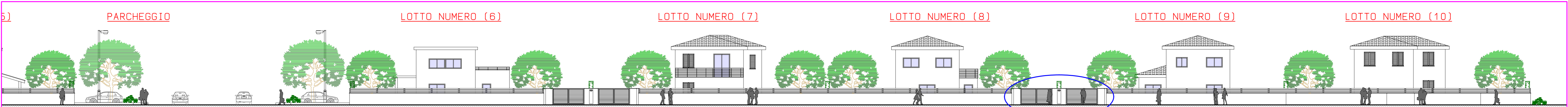


PRIMA METÀ DELLA SEZIONE AMBIENTALE

VIALE DELLA RESISTENZA

SCALA 1:200

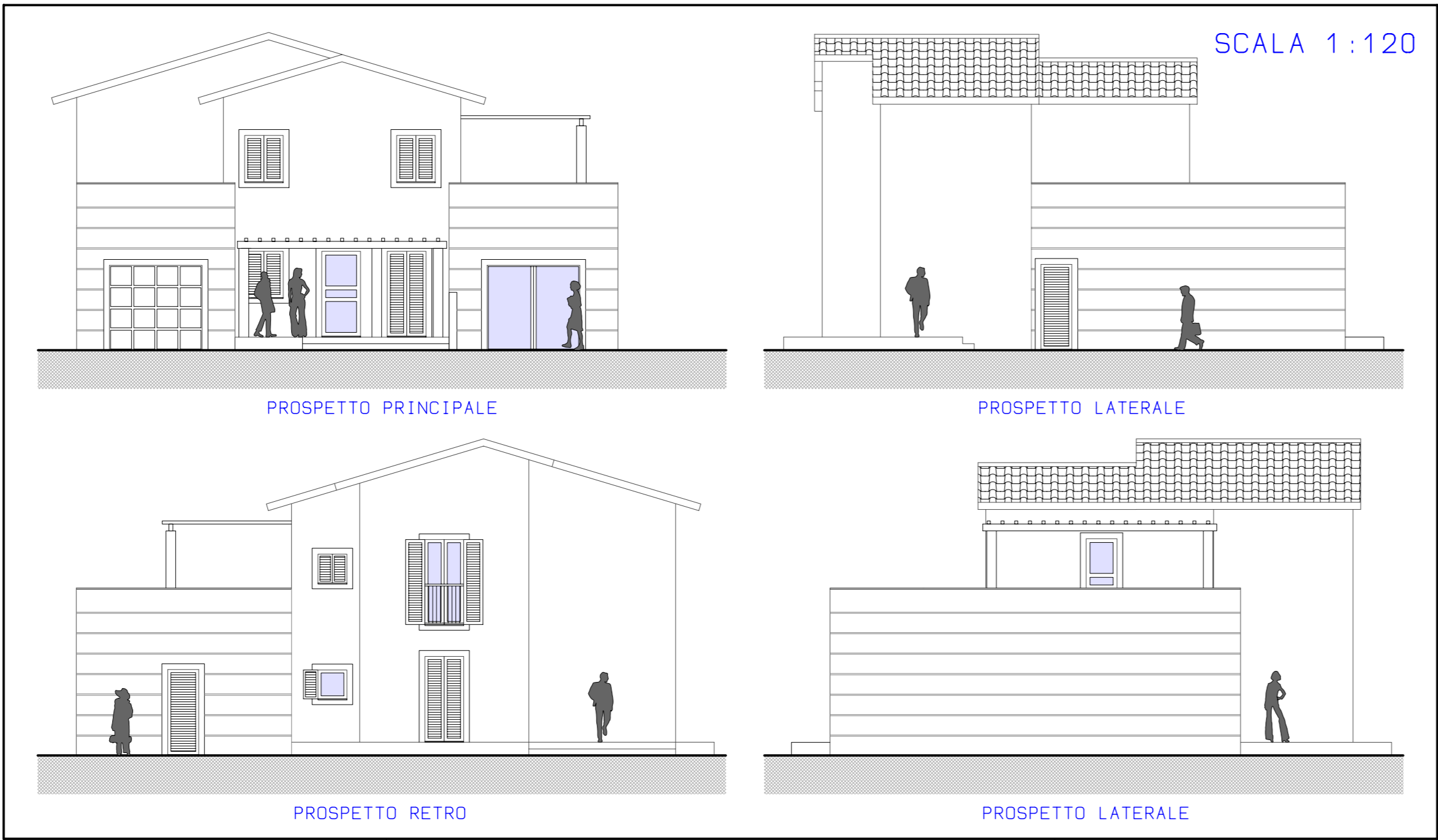
SEZIONE AMBIENTALE DI PROGETTO



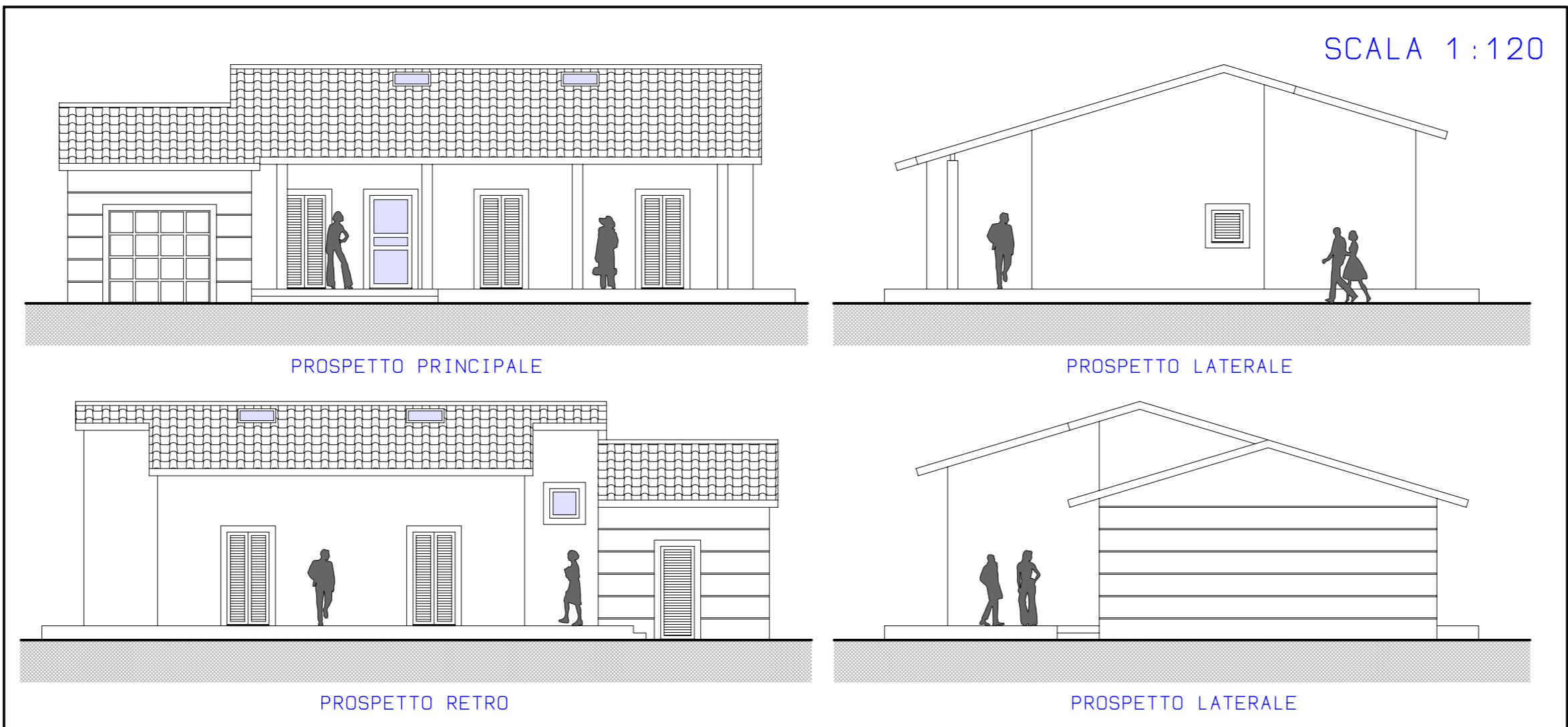
SECONDA METÀ DELLA SEZIONE AMBIENTALE

SCALA 1:200

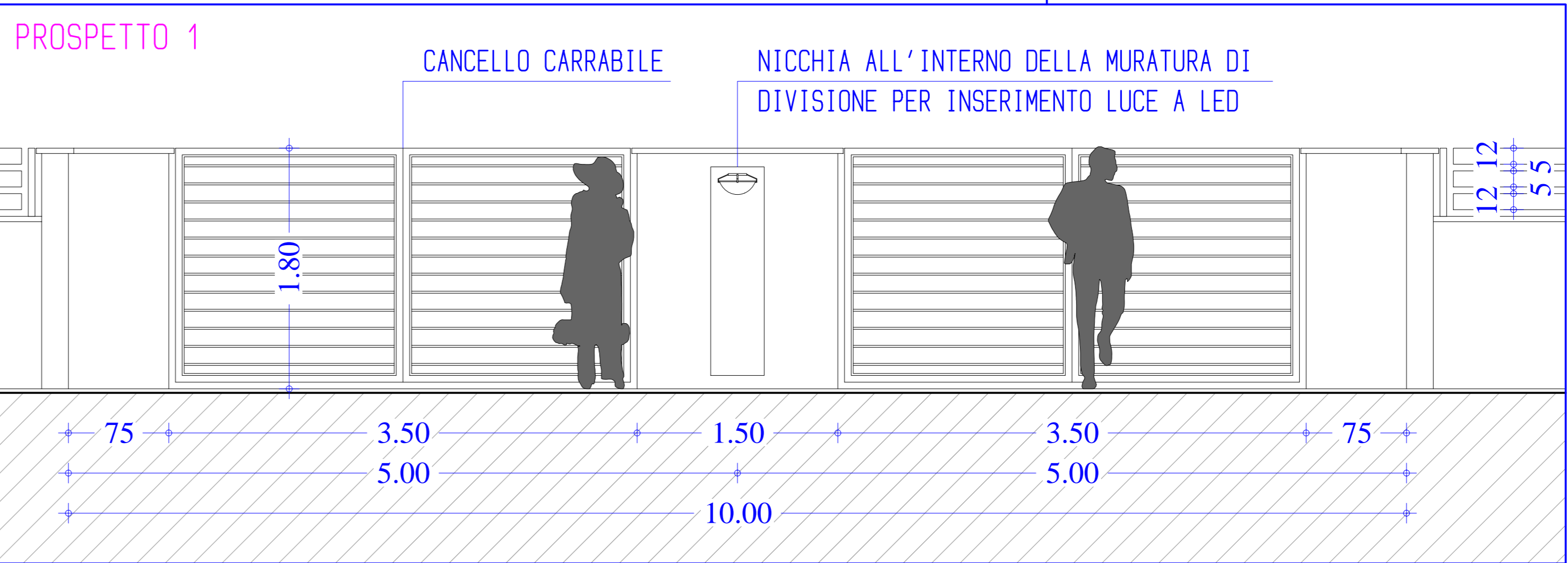
SEZIONE AMBIENTALE DI PROGETTO



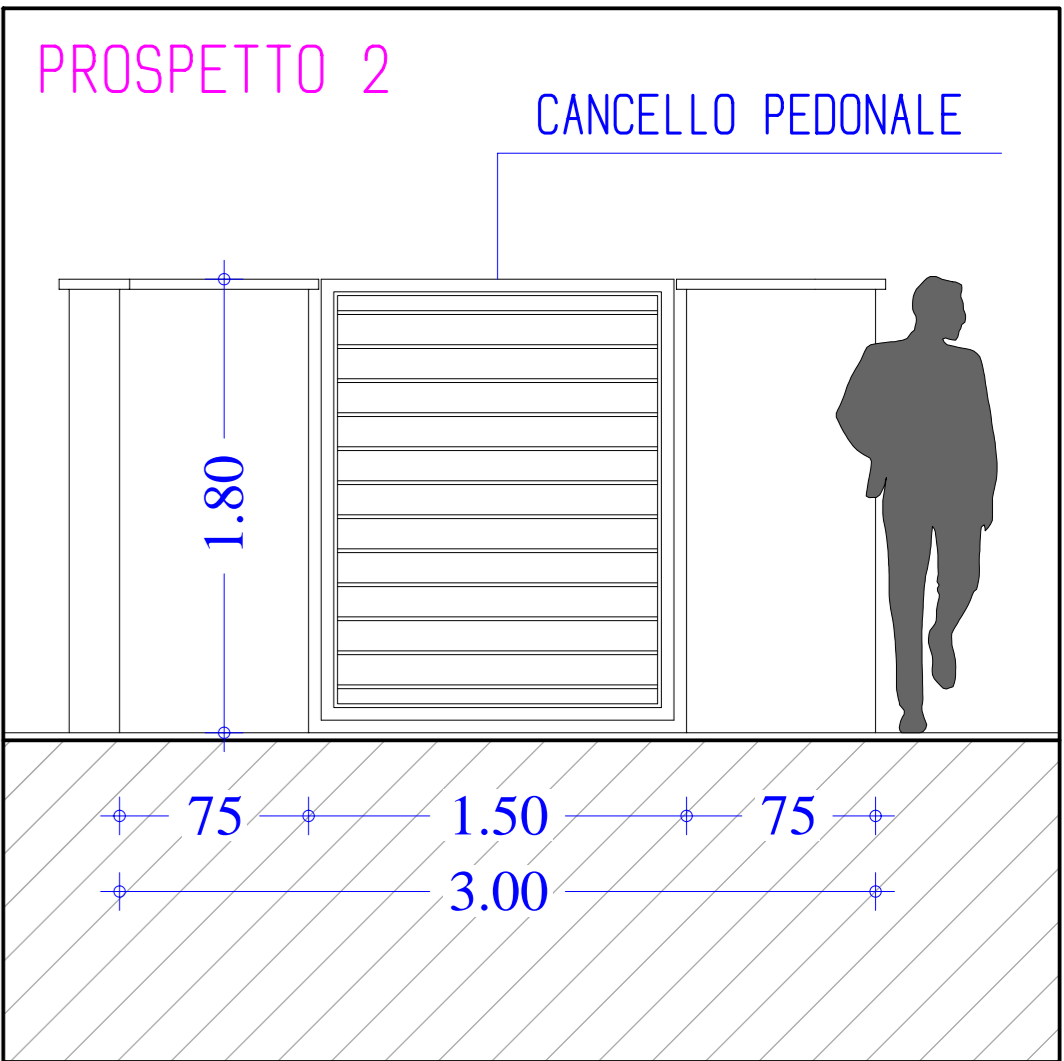
PROSPETTI TIPO N. 1 ABITAZIONE DI PROGETTO



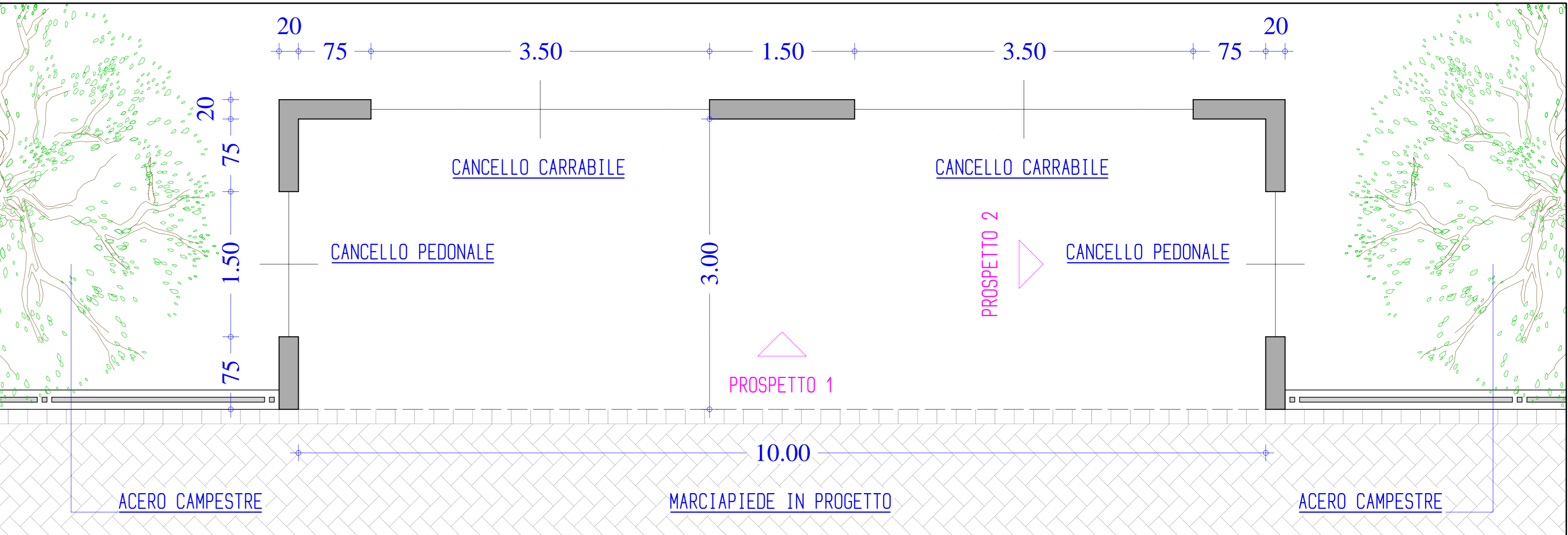
PROSPETTI TIPO N. 2 ABITAZIONE DI PROGETTO



PARTICOLARE CANCELLI CARRABILI



PARTICOLARE CANCELLO PEDONALE



PARTICOLARE TIPO PASSO CARRABILE