

LEGENDA

- Confine comunale
- Limiti delle Utoe
- Limite di copertura tra CTR in scala 1:2.000 e CTR in scala 1:10.000
- Edifici di valore storico da tutelare
- Edifici ed aree di valore storico da tutelare

TERRITORIO URBANIZZATO

Tessuti urbanizzati di valore storico, architettonico o testimoniale

- Aa** Tessuto urbano di antica formazione
- Ab** Tessuto urbano di particolare valore tipologico e testimoniale
 - *Ab1* con tipologia bifamiliare - via Roma e Via Malta
 - *Ab2* con tipologia quadrifamiliare - via Malta, via Genova, via Bologna, "Palazzoni Solvay"
 - *Ab3* con tipologia a ballatoio - via Aldo Moro
 - *Ab4* con tipologia bifamiliare - Via Borsellino, via Dante Alighieri, porzione di via Forlì
- Ac** Tessuto urbano di valore storico architettonico
 - *Ac1* consolidato di origine rurale, inglobato nel tessuto urbanizzato
 - *Ac2* consolidato con tipologia isolata nel lotto localizzato nell'UTOE 2 - villaggio Panfani

Tessuti urbanizzati della città contemporanea

- Ba** Tessuto urbano ad isolati aperti e lotti prevalentemente residenziali isolati
- Bb** Tessuto urbano ad isolati aperti e blocchi prevalentemente residenziali di edilizia pianificata
- Bc** Tessuto urbano ad isolati aperti e blocchi prevalentemente residenziali
 - *Bc1* tessuto in cui la destinazione d'uso originaria è stata modificata con interventi successivi alla sua realizzazione - UTOE 2 e UTOE 5
 - *Bc2* residenziali recenti generalmente antecedenti il 1960 su impianto di formazione storica moderna UTOE 5
- Bd** Tessuto urbano ad isolati chiusi o semichiusi
- Be** Tessuto urbano della Campagna abitata
- Tessuti urbanizzati della città produttiva e specialistica**
 - Dc** Tessuto urbano a prevalente carattere commerciale
 - Dp** Tessuto urbano a piattaforme produttive, commerciali, direzionali e di servizio
 - *Dp1* a prevalente carattere produttivo con attività da delocalizzare
 - *Dp2* a prevalente carattere artigianale e commerciale - UTOE 4
 - *Dp3* a servizio dell'attività estrattiva - UTOE 7
 - Ds** Tessuto urbano a esclusiva piattaforma produttiva
 - *Ds1* area esterna al perimetro industriale - UTOE 3
 - Dta** Tessuto urbano a piattaforma turistico ricettiva alberghiera
 - *Dta1* turistico ricettivo da riqualificare - UTOE 3
 - Dtb** Tessuto urbano per la balneazione
 - Dtc** Tessuto urbano turistico ricettivo con destinazione a campeggio
 - *Dtc1* della sosta camper e parcheggio attrezzato - UTOE 5

- Centro storico**
- Area della centralità urbana**
- Area dove è vietato il mutamento della destinazione d'uso del piano terra verso la residenza**
- Area dove è vietato il frazionamento di unità immobiliari residenziali**
 - UTOE 2 - La Mazzanta
 - UTOE 3 - Caletta
- P** Parcheggi

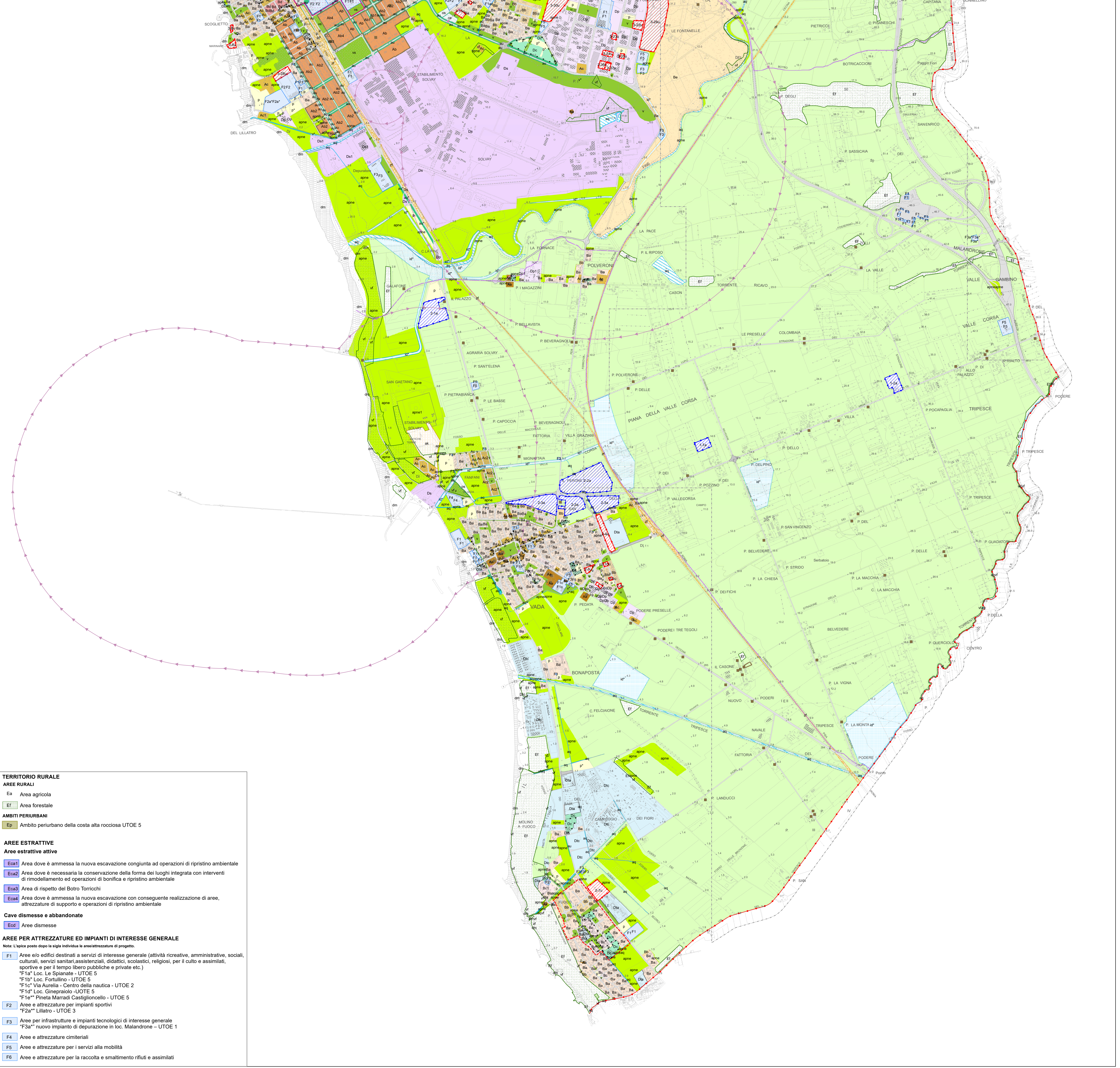
- V** Verde pubblico
- VS** Verde storico
- au** Alberature urbane
- apne** Aree prevalentemente non edificate integrative del tessuto urbanizzato
- apnre** Aree prevalentemente non edificate destinate alla formazione di pineta - Utoe2

- os** Orti sociali
- dm** Demanio marittimo
- ak** Zone archeologiche
- Vegetazione forestale in territorio urbanizzato**

Nota: L'apice posto dopo la sigla individua le aree/attrezzature di progetto.

INTERVENTI

- Comparti in territorio agricolo**
- Comparti in territorio urbanizzato**
- Interventi in attuazione**
- Interventi vigenti convenzionati**
- Varianti puntuali**
- Ambito di applicazione del D.M. 9/5/2001 "Requisiti minimi di sicurezza in materia di pianificazione urbanistica e territoriale per le zone interessate da stabilimenti a rischio di incidente rilevante"**
- Strade esistenti**
- Corridoi infrastrutturali e strade di progetto**
- Interventi di protezione idraulica**
- Corpi d'acqua**
- Zona ferroviaria**



TERRITORIO RURALE

AREE RURALI

- Ea** Area agricola
- Ef** Area forestale
- AMBITI PERIURBANI**
 - Ep** Ambito periurbano della costa alta rocciosa UTOE 5

AREE ESTRATTIVE

Aree estrattive attive

- Ea81** Area dove è ammessa la nuova escavazione congiunta ad operazioni di ripristino ambientale
- Ea82** Area dove è necessaria la conservazione della forma dei luoghi integrata con interventi di rimodellamento ed operazioni di bonifica e ripristino ambientale
- Ea83** Area di rispetto del Botro Torricchi
- Ea84** Area dove è ammessa la nuova escavazione con conseguente realizzazione di aree, attrezzature di supporto e operazioni di ripristino ambientale

Cave dismesse e abbandonate

- Ea84** Aree dismesse

AREE PER ATTREZZATURE ED IMPIANTI DI INTERESSE GENERALE

Nota: L'apice posto dopo la sigla individua le aree/attrezzature di progetto.

- F1** Aree e/o edifici destinati a servizi di interesse generale (attività ricreative, amministrative, sociali, culturali, servizi sanitari assistenziali, didattici, scolastici, religiosi, per il culto e assimilati, sportive e per il tempo libero pubbliche e private etc.)
 - *F1a* Loc. Le Spianate - UTOE 5
 - *F1b* Loc. Fortulino - UTOE 5
 - *F1c* Via Aurelia - Centro della nautica - UTOE 2
 - *F1d* Loc. Ginepraio - UTOE 5
 - *F1e** Pineta Marradi Castiglione - UTOE 5
- F2** Aree e attrezzature per impianti sportivi
 - *F2a** Lillatro - UTOE 3
- F3** Aree per infrastrutture e impianti tecnologici di interesse generale
 - *F3a** nuovo impianto di depurazione in loc. Malandrone - UTOE 1
- F4** Aree e attrezzature cimiteriali
- F5** Aree e attrezzature per i servizi alla mobilità
- F6** Aree e attrezzature per la raccolta e smaltimento rifiuti e assimilati