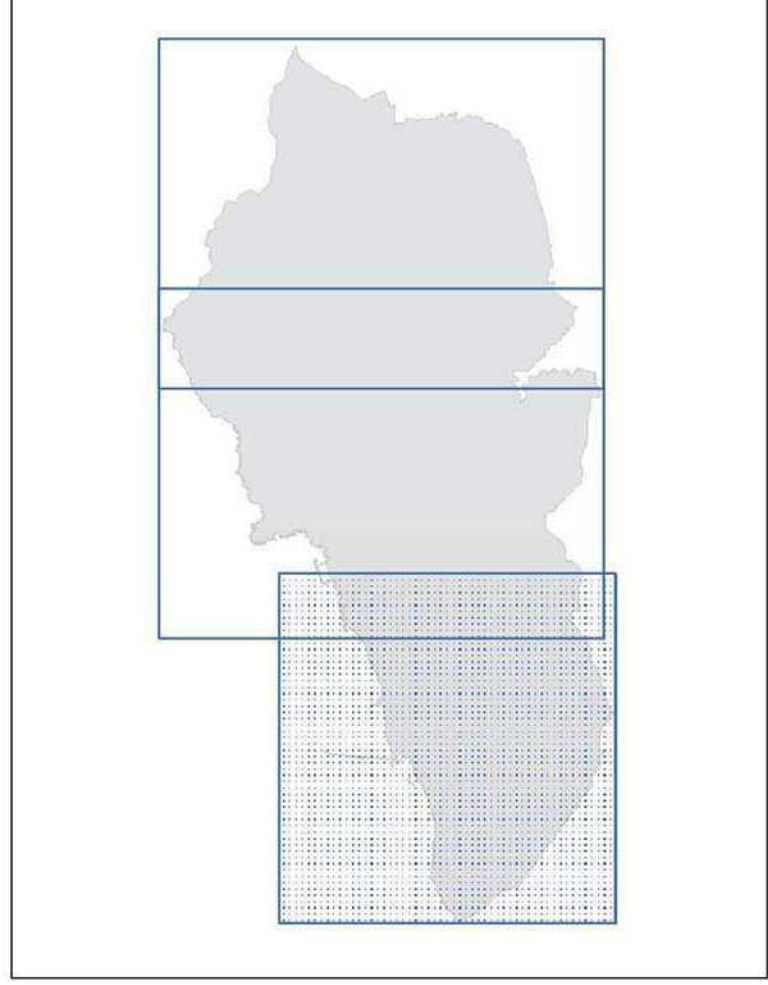




Comune di Rosignano M.mo
Provincia di Livorno

Indirizzo: Alessandro Fracchi
Assessore alla Programmazione del Territorio, Demanio Marittimo, Idrografia P.le
Direttore del Settore Programmazione e Sviluppo del territorio: Andrea Innocenti
Responsabile del procedimento e dell'U.O. pianificazione: Daniela Menchetti
Garante della comunicazione: Daniela Riccioni

Studi agronomici: Dott. Agr. Paolo Gandi
collaborazione: dott. for. Alessandra Bonelli
per agr. Fiammetta Gandi
per agr. Silvia Fiammetta
Studi ambientali: Dott. Arch. Michela Ciani
collaborazione: dott. inf. Giacomo Rossi
dott. arch. Maria Viorano
Studi geologici: GEOTECNO Studio Associato
dott. geo. Luciano Lazzeri
dott. geo. Irene Sisti
Studi idraulici: CHARRINI ASSOCIATI Ingegneria
Civile e Ambientale
dott. ing. Irene Ciani
dott. ing. Luigi Bigazzi
dott. ing. Alessandro Bani



REV. FEBBRAIO 2019

QC **VAS1.3**
SUD

**CARTA DELLA RETE DI
DISTRIBUZIONE IDRICA**

SCALA 1:10.000

Legenda

Sorgenti

- Sorgenti minerali naturali
- Sorgenti termominerali

Rete distribuzione idrica

- Captazione sorgenti
- Pozzi
- Impianti acquedotto
- Organi speciali e accessori acquedotto
- Noeli acquedotto

Tubazioni acquedotto

- Aduzione
- Distribuzione

Altri pozzi

- Useo agricolo
- Useo domestico
- Useo industriale
- Useo potabile

Aree sensibili, fasce di rispetto e protezione

- Area rispetto pozzi
- Area di rispetto acque minerali e termali
- Zona vulnerabile da nitrati
- Aree sensibili acquiferi
- Reticolo idrografico l.c. n°79/2012

