

LEGENDA

- Confine comunale
 Limiti delle Utoe
 Limite di copertura tra CTR in scala 1:2.000 e CTR in scala 1:10.000
 Edifici di valore storico da tutelare
 Edifici ed aree di valore storico da tutelare

TERRITORIO URBANIZZATO

Tessuti urbanizzati di valore storico, architettonico o testimoniale

- Aa** Tessuto urbano di antica formazione
Ab Tessuto urbano di particolare valore tipologico e testimoniale
 Ab1 con tipologia bifamiliare - via Roma e Via Malta
 Ab2 con tipologia quadrifamiliare - via Malta, via Genova, via Bologna, "Palazzoni Solvay"
 Ab3 con tipologia a ballatoio - via Aldo Moro
 Ab4 con tipologia bifamiliare - Via Borsellino, via Dante Alighieri, porzione di via Forli
Ac Tessuto urbano di valore storico architettonico
 Ac1 consolidato di origine rurale, inglobato nel tessuto urbanizzato
 Ac2 consolidato con tipologia isolata nel lotto localizzato nell'UTOE 2 - villaggio Fanfani

Tessuti urbanizzati della città contemporanea

- Ba** Tessuto urbano ad isolati aperti e lotti prevalentemente residenziali isolati
Bb Tessuto urbano ad isolati aperti e blocchi prevalentemente residenziali di edilizia pianificata
Bc Tessuto urbano ad isolati aperti e blocchi prevalentemente residenziali
 Bc1 tessuto in cui la destinazione d'uso originaria è stata modificata con interventi successivi alla sua realizzazione - UTOE 2 e UTOE 5
 Bc2 residenziali recenti generalmente antecedenti al 1960 su impianto di formazione storica moderna UTOE 5
Bd Tessuto urbano ad isolati chiusi o semichiusi
Be Tessuto urbano della Campagna abitata
Tessuti urbanizzati della città produttiva e specialistica
Dc Tessuto urbano a prevalente carattere commerciale
Dp Tessuto urbano a piattaforme produttive, commerciali, direzionali e di servizio
 Dp1 a prevalente carattere produttivo con attività da delocalizzare
 Dp2 a prevalente carattere artigianale e commerciale - UTOE 4
 Dp3 a servizio dell'attività estrattiva - UTOE 7
Ds Tessuto urbano a esclusiva piattaforma produttiva
 Ds1 area esterna al perimetro industriale - UTOE 3
Dta Tessuto urbano a piattaforma turistico ricettiva alberghiera
 Dta1 turistico ricettivo da riqualificare - UTOE 3
Dtb Tessuto urbano per la balneazione
Dtc Tessuto urbano turistico ricettivo con destinazione a campeggio
 Dtc1 della sosta camper e parcheggio attrezzato - UTOE 5

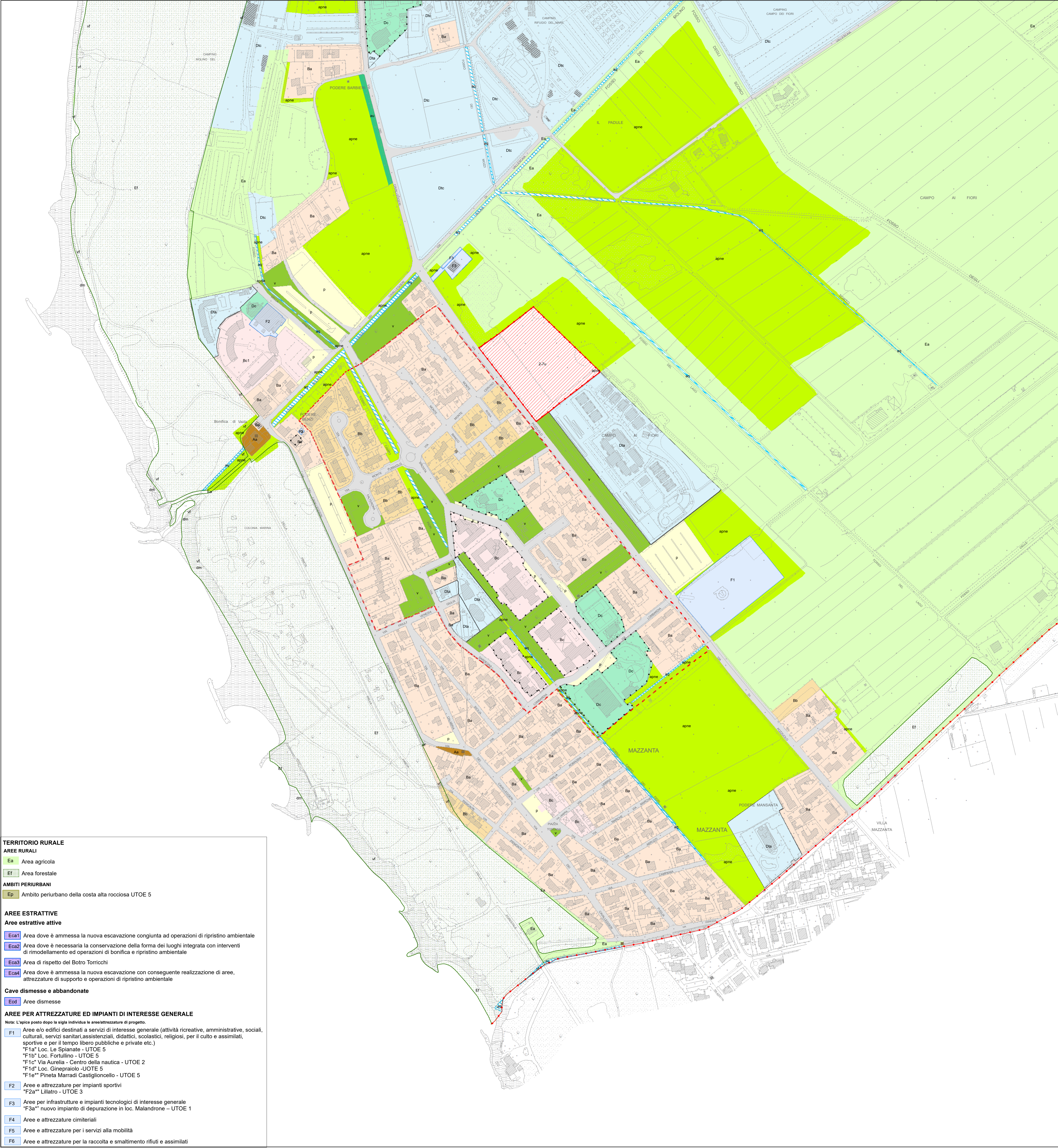
- Centro storico
 Area della centralità urbana
 Aree dove è vietato il mutamento della destinazione d'uso del piano terra verso la residenza
 Aree dove è vietato il frazionamento di unità immobiliari residenziali
 UTOE 2 - La Mazzanta
 UTOE 3 - Caletta

- p** Parcheggi
v Verde pubblico
vs Verde storico
au Alberature urbane
apne Aree prevalentemente non edificate integrative del tessuto urbanizzato
apne1 Area prevalentemente non edificata destinata alla formazione di pineta - Utoe2
os Orti sociali
dm Demanio marittimo
ak Zone archeologiche
vf Vegetazione forestale in territorio urbanizzato

Nota: L'apice posto dopo la sigla individua le aree/attrezzature di progetto.

INTERVENTI

- Comparti in territorio agricolo
 Comparti in territorio urbanizzato
Va Interventi in attuazione
Vc Interventi vigenti convenzionati
Vp Varianti puntuali
 Ambito di applicazione del D.M. 9/5/2001 "Requisiti minimi di sicurezza in materia di pianificazione urbanistica e territoriale per le zone interessate da stabilimenti a rischio di incidente rilevante"
 Strade esistenti
 Corridoi infrastrutturali e strade di progetto
 Interventi di protezione idraulica
 Corpi d'acqua
 Zona ferroviaria



TERRITORIO RURALE

AREE RURALI

- Ea** Area agricola
Ef Area forestale
Ep Ambito periurbano della costa alta rocciosa UTOE 5

AREE ESTRATTIVE

Aree estrattive attive

- Eea1** Area dove è ammessa la nuova escavazione congiunta ad operazioni di ripristino ambientale
Eea2 Area dove è necessaria la conservazione della forma dei luoghi integrata con interventi di rimodellamento ed operazioni di bonifica e ripristino ambientale
Eea3 Area di rispetto del Botro Torricchi
Eea4 Area dove è ammessa la nuova escavazione con conseguente realizzazione di aree, attrezzature di supporto e operazioni di ripristino ambientale

Cave dismesse e abbandonate

- Eed** Aree dismesse

AREE PER ATTREZZATURE ED IMPIANTI DI INTERESSE GENERALE

Nota: L'apice posto dopo la sigla individua le aree/attrezzature di progetto.

- F1** Aree e/o edifici destinati a servizi di interesse generale (attività ricreative, amministrative, sociali, culturali, servizi sanitari, assistenziali, didattici, scolastici, religiosi, per il culto e assimilati, sportive e per il tempo libero pubbliche e private etc.)
 F1a Loc. Le Spianate - UTOE 5
 F1b Loc. Fortulino - UTOE 5
 F1c Via Aurelia - Centro della nautica - UTOE 2
 F1d Loc. Ginepraio - UTOE 5
 F1e Pineta Marradi Castiglioncello - UTOE 5
F2 Aree e attrezzature per impianti sportivi
 F2a Lillatro - UTOE 3
F3 Aree per infrastrutture e impianti tecnologici di interesse generale
 F3a nuovo impianto di depurazione in loc. Malandrone - UTOE 1
F4 Aree e attrezzature cimiteriali
F5 Aree e attrezzature per i servizi alla mobilità
F6 Aree e attrezzature per la raccolta e smaltimento rifiuti e assimilati