

LEGENDA

- Confine comunale
- Limiti delle Utbe
- Limite di copertura tra CTR in scala 1:2.000 e CTR in scala 1:10.000
- Edifici di valore storico da tutelare
- Edifici ed aree di valore storico da tutelare

TERRITORIO URBANIZZATO

Tessuti urbanizzati di valore storico, architettonico o testimoniale

- Aa** Tessuto urbano di antica formazione
- Ab** Tessuto urbano di particolare valore tipologico e testimoniale
 - "Ab1" con tipologia bifamiliare - via Roma e Via Malta
 - "Ab2" con tipologia quadrifamiliare - via Malta, via Genova, via Bologna, "Palazzoni Solvay"
 - "Ab3" con tipologia a ballatoio - via Aldo Moro
 - "Ab4" con tipologia bifamiliare - Via Borsellino, via Dante Alighieri, porzione di via Forlì
- Ac** Tessuto urbano di valore storico architettonico
 - "Ac1" consolidato di origine rurale, inglobato nel tessuto urbanizzato
 - "Ac2" consolidato con tipologia isolata nel lotto localizzato nell'UTOE 2 - villaggio Fanfani

Tessuti urbanizzati della città contemporanea

- Ba** Tessuto urbano ad isolati aperti e lotti prevalentemente residenziali isolati
- Bb** Tessuto urbano ad isolati aperti e blocchi prevalentemente residenziali di edilizia pianificata
- Bc** Tessuto urbano ad isolati aperti e blocchi prevalentemente residenziali
 - "Bc1" tessuto in cui la destinazione d'uso originaria è stata modificata con interventi successivi alla sua realizzazione - UTOE 2 e UTOE 5
 - "Bc2" residenziali recenti generalmente antecedenti del 1960 su impianto di formazione storica moderna UTOE 5
- Bd** Tessuto urbano ad isolati chiusi o semichiusi
- Be** Tessuto urbano della Campagna abitata

Tessuti urbanizzati della città produttiva e specialistica

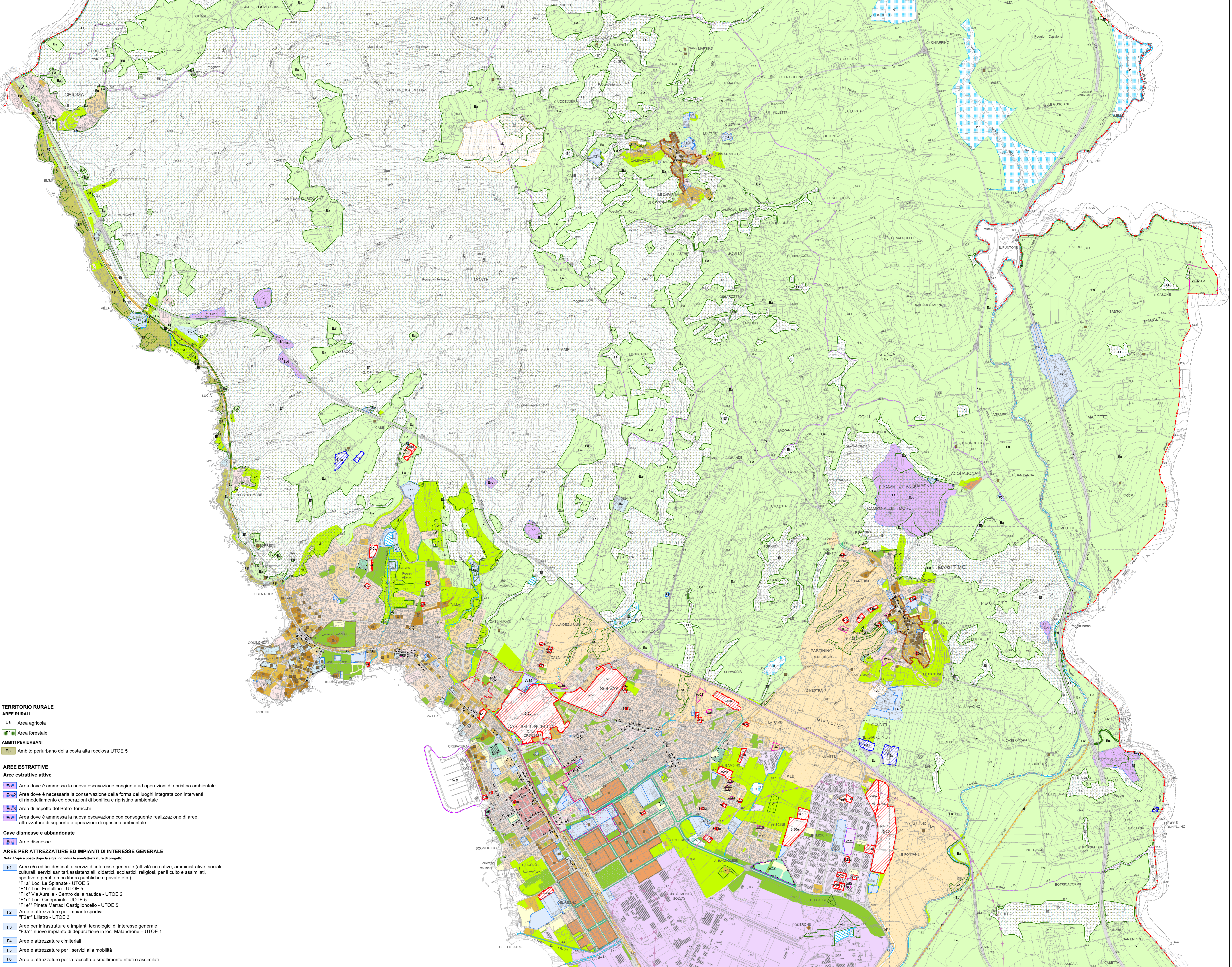
- Dc** Tessuto urbano a prevalente carattere commerciale
- Dp** Tessuto urbano a piattaforme produttive, commerciali, direzionali e di servizio
 - "Dp1" a prevalente carattere produttivo con attività da delocalizzare
 - "Dp2" a prevalente carattere artigianale e commerciale - UTOE 4
 - "Dp3" a servizio dell'attività estrattiva - UTOE 6
- Ds** Tessuto urbano a esclusiva piattaforma produttiva
 - "Ds1" area esterna al perimetro industriale - UTOE 3
- Dla** Tessuto urbano a piattaforma turistico ricettiva alberghiera
 - "Dla1" turistico ricettivo da riqualificare - UTOE 3
- Dlb** Tessuto urbano per la balneazione
- Dlc** Tessuto urbano turistico ricettivo con destinazione a campeggio
 - "Dlc1" della sosta camper e parcheggio attrezzato - UTOE 5

- Centro storico
- Area della centralità urbana
- Aree dove è vietato il mutamento della destinazione d'uso del piano terra verso la residenza
- Aree dove è vietato il frazionamento di unità immobiliari residenziali UTOE 2 - La Mazzanta UTOE 3 - Caletta
- Parcheggi
- Verde pubblico
- Verde storico
- Alberature urbane
- Aree prevalentemente non edificate integrative del tessuto urbanizzato
- Aree prevalentemente non edificate destinate alla formazione di pineta - Utoe2
- Orti sociali
- Demanio marittimo
- Zone archeologiche
- Vegetazione forestale in territorio urbanizzato

Note: L'elenco posto dopo la sigla individua le aree/attrezzature di progetto.

INTERVENTI

- Comparti in territorio agricolo
- Comparti in territorio urbanizzato
- Interventi in attuazione
- Interventi vigenti convenzionati
- Varianti puntuali
- Ambito di applicazione del D.M. 9/5/2001 "Requisiti minimi di sicurezza in materia di pianificazione urbanistica e territoriale per le zone interessate da stabilimenti a rischio di incidente rilevante"
- Strade esistenti
- Corridoi infrastrutturali e strade di progetto
- Interventi di protezione idraulica
- Corpi d'acqua
- Zona ferroviaria



TERRITORIO RURALE

AREE RURALI

- Ea** Area agricola
- Ef** Area forestale
- Am** Ambito periurbano della costa alta rocciosa UTOE 5

AREE ESTRATTIVE

Aree estrattive attive

- Eca1** Area dove è ammessa la nuova escavazione congiunta ad operazioni di ripristino ambientale
- Eca2** Area dove è necessaria la conservazione della forma dei luoghi integrata con interventi di rimodellamento ed operazioni di bonifica e ripristino ambientale
- Eca3** Area di rispetto del Botro Torricchi
- Eca4** Area dove è ammessa la nuova escavazione con conseguente realizzazione di aree, attrezzature di supporto e operazioni di ripristino ambientale

Cave dismesse e abbandonate

- Ecd** Aree dismesse

AREE PER ATTREZZATURE ED IMPIANTI DI INTERESSE GENERALE

Note: L'elenco posto dopo la sigla individua le aree/attrezzature di progetto.

- F1** Aree e/o edifici destinati a servizi di interesse generale (attività ricreative, amministrative, sociali, culturali, servizi sanitari, assistenziali, didattici, scolastici, religiosi, per il culto e assimilati, sportive e per il tempo libero pubbliche e private etc.)
 - "F1a" Loc. Le Splanate - UTOE 5
 - "F1b" Loc. Fortulino - UTOE 5
 - "F1c" Via Aurelia - Centro della nautica - UTOE 2
 - "F1d" Loc. Ginepraio - UTOE 5
 - "F1e" Pineta Marradi Castiglioncello - UTOE 5
- F2** Aree e attrezzature per impianti sportivi
 - "F2a" Lillatro - UTOE 3
- F3** Aree per infrastrutture e impianti tecnologici di interesse generale
 - "F3a" nuovo impianto di depurazione in loc. Malandrone - UTOE 1
- F4** Aree e attrezzature cimiteriali
- F5** Aree e attrezzature per i servizi alla mobilità
- F6** Aree e attrezzature per la raccolta e smaltimento rifiuti e assimilati