

REALIZZAZIONE DI PARCHEGGIO PUBBLICO E MARCIAPIEDE

Estratto cartografia TUR 15 Vada



COMMITTENZA:

Sig. Creatini Roberto, Pieroni Cristina, Pieroni Isabella, Saggini Giovanna, Saggini Alessandro, Trecci Paola, Capono Francesca, Forlì Mirco, Righi Luigi, Orlandini Dina, Falossi Marco, Falossi Angiolo, Grandi Alessandra, Grandi Matteo, Gremigni Massimo, Gremigni Michele, Turchi Carlo, Caporali Grazia, Turchi Marco, Turchi Laura, Volpi Vera, Volpi Claudio, Falaschi Roberto

PROGETTAZIONE:

Arch. Luigi Righi
Arch. Francesca Caponi
Geom. Mirco Forlì

RELAZIONE TECNICA OPERE DI URBANIZZAZIONE PRIMARIA (MARCIAPIEDE E PARCHEGGIO)

DATA 15/10/2022
COMUNE DI ROSIGNANO MARITTIMO

>PREMESSA

>FASI DI REALIZZAZIONE DELL'OPERA

>DESCRIZIONE DEGLI INTERVENTI

>VIABILITÀ

>CARATTERISTICHE TECNICHE E GEOMETRICHE DELLA STRADA E DEGLI

STALLI

>SEGNALETICA _IMPIANTO DI ILLUMINAZIONE

>SMALTIMENTO ACQUE METEORICHE

>ADEMPIMENTI EX L. 13/89, D.M. 236/89 E D.P.R. 503/96

> MARCIAPIEDE

PREMESSA

Le opere di urbanizzazione primaria pubbliche da realizzare contestualmente all'intervento sono quelle indicate nell'elaborato grafico allegati, relative alle opere di urbanizzazione primaria del parcheggio e del marciapiede relativi al presente Piano di Lottizzazione. Le opere di urbanizzazione primaria pubbliche da realizzare comprendono:

- il parcheggio pubblico, nel rispetto degli indici di riferimento, come specificato nella scheda norma (scheda norma 2-4U);
- il marciapiede di servizio al parcheggio pubblico e alla viabilità pedonale.

La presente relazione delinea le caratteristiche progettuali più significative delle opere di urbanizzazione primaria relative alla realizzazione del comparto denominato 2-4U. Il soggetto attuatore, in conformità a quanto previsto dall'attuale scheda norma del piano operativo comunale di Rosignano marittimo, eseguirà a propria cura e spese le opere di urbanizzazione di seguito elencate:

> FASI DI REALIZZAZIONE DELL'OPERA

Le opere di urbanizzazione primaria, nel rispetto degli indici di riferimento, generano una superficie minima da realizzare pari a 1.200 mq, inerente il parcheggio ad uso pubblico, ed una superficie da realizzare per quanto riguarda il marciapiede pubblico pari a ml. 300 x ml. 1,5.

Tali opere verranno realizzate interamente in più fasi.

> DESCRIZIONE DEGLI INTERVENTI

Le opere di urbanizzazione primaria del parcheggio è costituito da 16 stalli per la sosta di autoveicoli, con dimensioni nette pari a 2,5 x 5 m, da 2 stallo per portatori di handicap, con dimensioni nette pari a ml. 4,00 x ml. 5,00

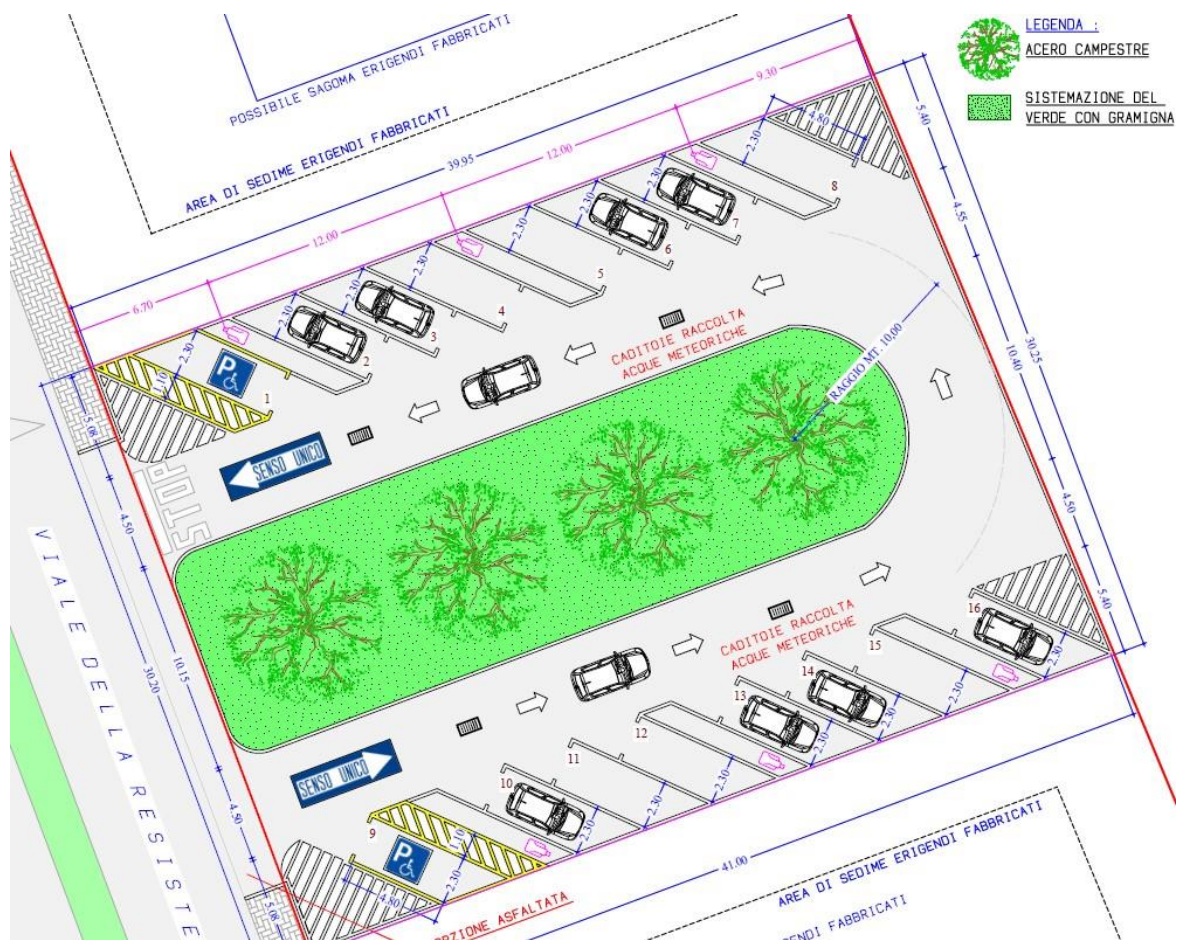
Tutte le opere progettate rispondono alle prescrizioni dei seguenti decreti: - D.M. 05.11.2001 (Ministero delle Infrastrutture e dei Trasporti) Norme funzionali e geometriche per la

Norme funzionali e geometriche per la costruzione delle intersezioni stradali.

>VIABILITÀ

L'accesso e l'uscita dall'area oggetto dell'intervento avvengono dalla viabilità comunale primaria dalla via della Resistenza, una strada a senso unico di marcia che permette di accedere al Centro Residenziale in progetto che al parcheggio pubblico.

La fruizione del parcheggio pubblico in progetto avverrà attraverso un circuito dedicato ad unico senso di marcia, che non interferisce con la viabilità di tipo privato.



Caratteristiche tecniche e geometriche della strada e degli stalli

Il parcheggio pubblico all'aperto è previsto a raso, con stalli inclinati realizzati con finitura in conglomerato bituminoso (asfalto naturale molato/natural pavement). Sono previste alberature disposte al centro del parcheggio inserite in una zona a verde.

COMUNE DI ROSIGNANO MARITTIMO

RELAZIONE TECNICA OPERE DI URBANIZZAZIONE PRIMARIA (MARCIAPIEDE E PARCHEGGIO)
LOCALITA' VADA VIALI DELLA RESISTENZA

La viabilità di accesso e di distribuzione, gli stalli per i portatori di handicap, è prevista in conglomerato bituminoso. Le opere saranno completate da cordoli in calcestruzzo vibrato a sezione piena a delimitazione degli stalli e delle aree a verde circostanti, segnaletica orizzontale e verticale come rappresentati negli elaborati grafici di progetto (elaborato n° 5), si possono riassumere come di seguito indicato.

REALIZZAZIONE DEL PARCHEGGIO EX NOVO E DEL RACCORDO PEDONALE CON LA STRADA VIALI DELLA RESISTENZA, CHE COMPRENDE LE SEGUENTI LAVORAZIONI E FORNITURE:

a) sede stradale (viabilità e stalli portatori di handicap):

- scavo di sbancamento;
- fornitura e posa in opera di fondazione stradale in misto granulometrico frantumato tipo 40 - 70;
- fornitura e posa in opera di fondazione stradale in misto granulometrico frantumato tipo 0 - 25;
- fornitura e posa in opera di conglomerato bituminoso per strato di base;
- esecuzione di pavimentazione in conglomerato bituminoso per strato di usura tipo tappetino;

b) stalli per sosta auto:

- scavo di sbancamento;
- fornitura e posa in opera di fondazione stradale in misto granulometrico frantumato tipo 40 - 70;
- fornitura e posa in opera di fondazione stradale in misto granulometrico frantumato tipo 0 - 25;
- fornitura e stesa di teli di geotessile anticontaminante;
- fornitura e posa in opere di masselli forati in calcestruzzo vibro compresso;

c) realizzazione di marciapiede:

- massetto di calcestruzzo vibrato;
- rete in acciaio elettrosaldato a maglia quadrata;

- pavimentazione per esterni in masselli di cls, autobloccanti con relativa sabbia;

- fornitura e posa in opera di cordolo prefabbricato in calcestruzzo vibrato;

d) spazi verdi:

- fornitura e sistemazione alberi a foglia caduca tipo Platanus Orientalis;

- semina di miscuglio di erbe di prato;

e) segnaletica orizzontale e verticale nell'elaborato n°5

- installazione di segnaletica verticale ed esecuzione di segnaletica orizzontale nel rispetto del D.Lgs. 285/92 Nuovo Codice della Strada e relativo regolamento di attuazione.

>SEGNALETICA

In ottemperanza alla Normativa di settore, sono state previste le segnaletiche orizzontali e verticali necessarie al fine di dotare compiutamente, e secondo Codice della Strada, l'infrastruttura progettata. Sarà realizzata la segnaletica orizzontale e verticale mediante la posa di strisce bianche (di larghezza 15 cm), strisce di arresto, passi pedonali e zebraure con vernice rifrangente del tipo premiscelato. Gli stalli per portatori di handicap saranno opportunamente segnalati, oltre che dalla segnaletica verticale, anche da quella orizzontale, con zebraure, strisce e simbologia, come indicato nell'elaborato N°5. Sarà inoltre installata la segnaletica verticale, completa di sostegni ed accessori.

>IMPIANTO DI ILLUMINAZIONE

Per l'impianto di illuminazione si rimanda alla relazione tecnica specialistica degli impianti.

>SMALTIMENTO ACQUE METEORICHE

Per il sistema di smaltimento delle acque meteoriche si rimanda alla relazione tecnica specialistica.

> ADEMPIMENTI EX L. 13/89, D.M. 236/89 E D.P.R. 503/96

Gli interventi previsti sono stati progettati tenendo conto di tutti i requisiti in materia di superamento delle barriere architettoniche. In particolare, per il parcheggio e relative pertinenze è stato garantito il requisito dell'ACCESSIBILITA'.

In particolare, si è previsto:

COMUNE DI ROSIGNANO MARITTIMO

RELAZIONE TECNICA OPERE DI URBANIZZAZIONE PRIMARIA (MARCIAPIEDE E PARCHEGGIO)

LOCALITA' VADA VIALI DELLA RESISTENZA

- spazi per i camminamenti a servizio del parcheggio di dimensione minima di 1,5 x 1,5 m per consentire l'inversione a 360 gradi ad una persona su una sedia a ruote;
- i percorsi esterni di collegamento con la viabilità e il parcheggio sono, ove possibile, allo stesso livello per permettere una migliore percorrenza. Laddove ciò non risulti realizzabile i dislivelli sono stati opportunamente raccordati con rampe di pendenza inferiore all'8%; - posti auto per disabili, in numero sufficiente per rispettare le disposizioni della vigente normativa. Più in generale, sono state rispettosamente osservate le norme in materia di percorsi esterni (rampe, cambi di direzione, ostacoli sui percorsi, dislivelli, ecc.).

REALIZZAZIONE DEL MARCIAPIEDE EX NOVO PARALLELO CON LA STRADA VIALI DELLA RESISTENZA, CHE COMPRENDE LE SEGUENTI LAVORAZIONI E FORNITURE:

- scavo di sbancamento;
- fornitura e posa in opera di fondazione stradale in misto granulometrico frantumato tipo 40 - 70;
- fornitura e posa in opera di fondazione stradale in misto granulometrico frantumato tipo 0 - 25;
- fornitura e posa in opera di conglomerato bituminoso per strato di base;
- massetto di calcestruzzo vibrato;
- rete in acciaio elettrosaldato a maglia quadrata;
- pavimentazione per esterni in masselli di cls, autobloccanti con relativa sabbia;
- fornitura e posa in opera di cordolo prefabbricato in calcestruzzo vibrato;
- fornitura e posa in opera di percorso tattile come da normativa vigente in materia d.p.r. n. 503 del 24 luglio 1996
- predisposizione impianto di illuminazione pubblica

PROGETTAZIONE:
Arch. Luigi Righi
Arch. Francesca Caponi
Geom. Mirco Forli