

MAPPA CHIAVE

MISURE DI AUTOPROTEZIONE E NORME DI COMPORTAMENTO

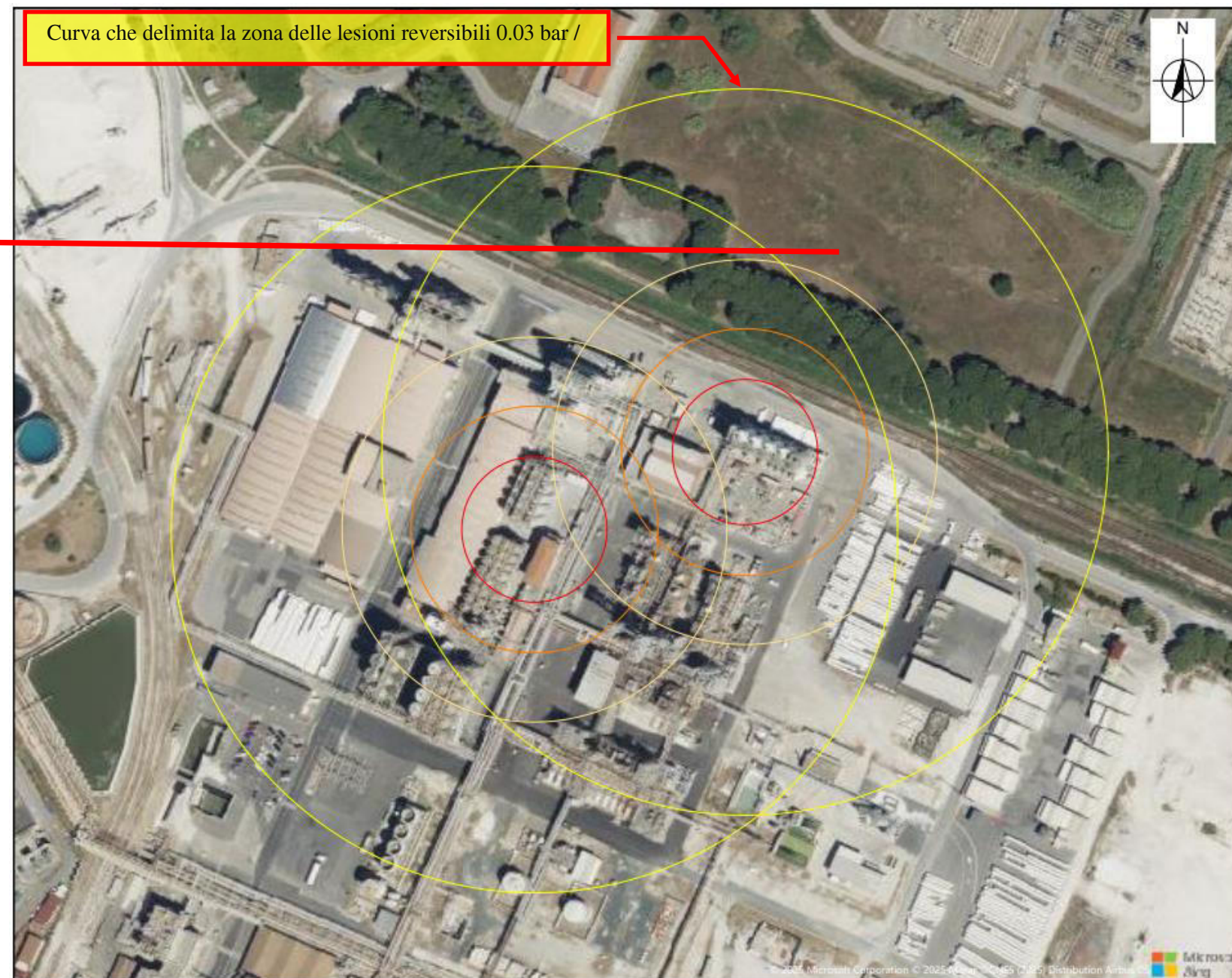
Tutte le persone che si trovano all'interno del perimetro dello Stabilimento mettono in atto le norme previste nel PIANO DI EMERGENZA INTERNO

In questo caso INEOS utilizza il proprio sistema di segnalazione acustica bitonale per emergenza interna

La limitata area di impatto con danni irreversibili è area industriale gestita da Solvay Chimica-

Le persone presenti nelle vicinanze dello stabilimento devono:

- Mantenere la calma
- Allontanarsi dal perimetro dello stabilimento
- Se possibile non utilizzare l'auto per non intralciare l'intervento dei mezzi di soccorso
- Dirigersi verso via Rolando Filidei
- Non usare il telefono; lasciare libere le linee per le comunicazioni d'emergenza



SCALA 1:2000



CARTOGRAFIA GEOREFERENZIATA CON SISTEMA DI RIFERIMENTO ETRF2000

LEGENDA

- LESIONI REVERSIBILI 0.03 bar (171.0 m)
- LESIONI IRREVERSIBILI 0.07 bar (90.6 m)
- INIZIO LETALITÀ 0.14 bar² (58.1 m)
- ELEVATA LETALITÀ 0.3 bar (34.2 m)