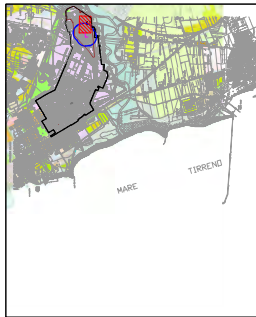


Appendice C.4.3

Mappe delle conseguenze degli scenari incidentali

Doc. No. P0024774-1-H2 Rev.0 – Maggio 2021

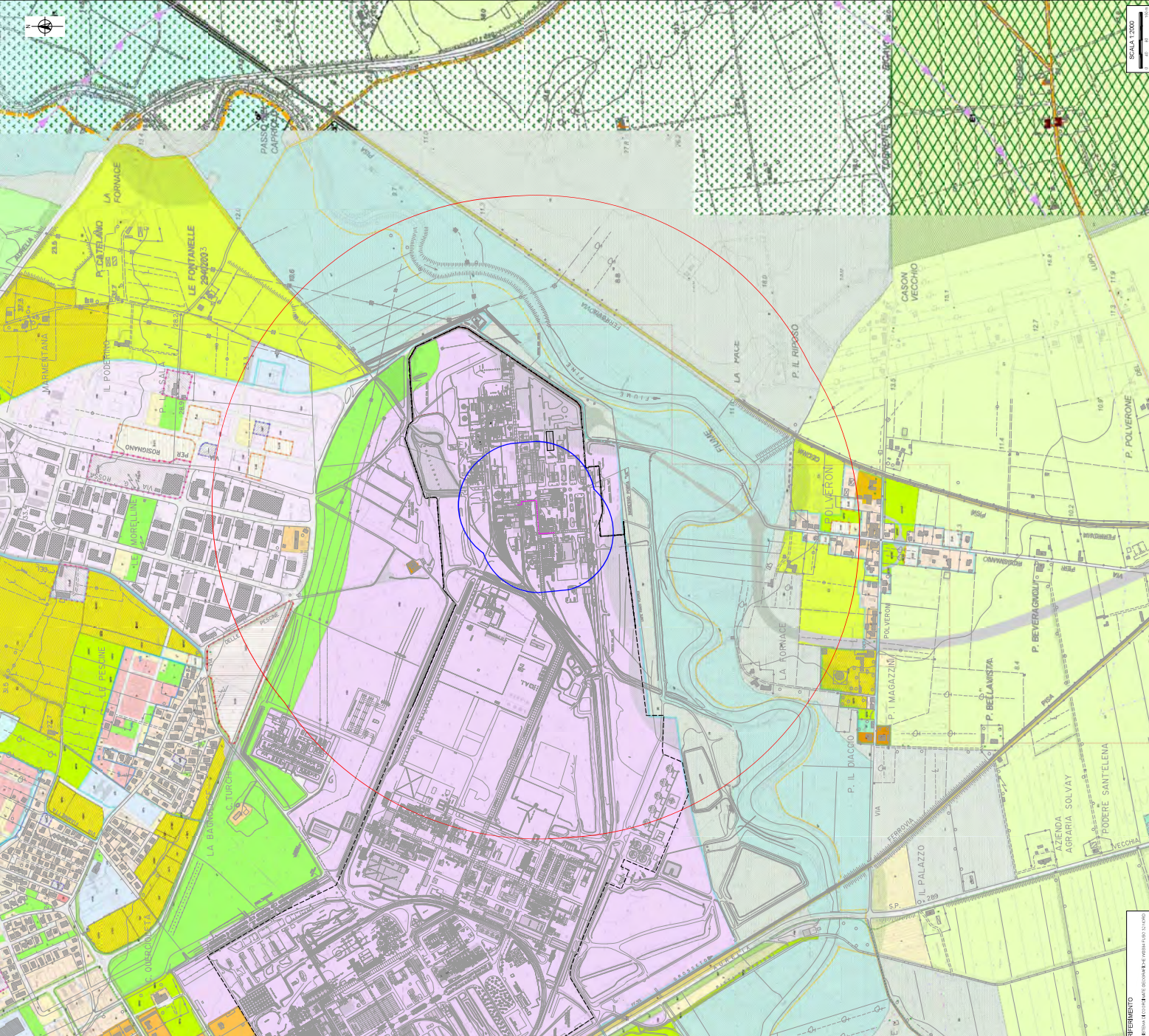


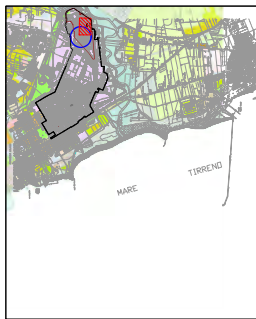


MAPPA CHIAVE

ATTIVAZIONE DEI SERVIZI DI INTERESSE GENERALE E COLLETTIVO - IVA - TITOLO IV Cap.1 Gruppo B		
11	11	IVA - A6 - E2 -
12	12	IVA - A6 - A6 -
13	13	IVA - A6 - A6 -
14	14	IVA - A6 - E2 -
15	15	IVA - A6 - A6 -
16	16	IVA - A6 - A6 -
17	17	IVA - A6 - E2 -
18	18	IVA - A6 - A6 -
19	19	IVA - A6 - A6 -
20	20	IVA - A6 - E2 -
21	21	IVA - A6 - A6 -
22	22	IVA - A6 - A6 -
23	23	IVA - A6 - E2 -
24	24	IVA - A6 - A6 -
25	25	IVA - A6 - A6 -
26	26	IVA - A6 - E2 -
27	27	IVA - A6 - A6 -
28	28	IVA - A6 - A6 -
29	29	IVA - A6 - E2 -
30	30	IVA - A6 - A6 -
31	31	IVA - A6 - A6 -
32	32	IVA - A6 - E2 -
33	33	IVA - A6 - A6 -
34	34	IVA - A6 - A6 -
35	35	IVA - A6 - E2 -
36	36	IVA - A6 - A6 -
37	37	IVA - A6 - A6 -
38	38	IVA - A6 - E2 -
39	39	IVA - A6 - A6 -
40	40	IVA - A6 - A6 -
41	41	IVA - A6 - E2 -
42	42	IVA - A6 - A6 -
43	43	IVA - A6 - A6 -
44	44	IVA - A6 - E2 -
45	45	IVA - A6 - A6 -
46	46	IVA - A6 - A6 -
47	47	IVA - A6 - E2 -
48	48	IVA - A6 - A6 -
49	49	IVA - A6 - A6 -
50	50	IVA - A6 - E2 -
51	51	IVA - A6 - A6 -
52	52	IVA - A6 - A6 -
53	53	IVA - A6 - E2 -
54	54	IVA - A6 - A6 -
55	55	IVA - A6 - A6 -
56	56	IVA - A6 - E2 -
57	57	IVA - A6 - A6 -
58	58	IVA - A6 - A6 -
59	59	IVA - A6 - E2 -
60	60	IVA - A6 - A6 -
61	61	IVA - A6 - A6 -
62	62	IVA - A6 - E2 -
63	63	IVA - A6 - A6 -
64	64	IVA - A6 - A6 -
65	65	IVA - A6 - E2 -
66	66	IVA - A6 - A6 -
67	67	IVA - A6 - A6 -
68	68	IVA - A6 - E2 -
69	69	IVA - A6 - A6 -
70	70	IVA - A6 - A6 -
71	71	IVA - A6 - E2 -
72	72	IVA - A6 - A6 -
73	73	IVA - A6 - A6 -
74	74	IVA - A6 - E2 -
75	75	IVA - A6 - A6 -
76	76	IVA - A6 - A6 -
77	77	IVA - A6 - E2 -
78	78	IVA - A6 - A6 -
79	79	IVA - A6 - A6 -
80	80	IVA - A6 - E2 -
81	81	IVA - A6 - A6 -
82	82	IVA - A6 - A6 -
83	83	IVA - A6 - E2 -
84	84	IVA - A6 - A6 -
85	85	IVA - A6 - A6 -
86	86	IVA - A6 - E2 -
87	87	IVA - A6 - A6 -
88	88	IVA - A6 - A6 -
89	89	IVA - A6 - E2 -
90	90	IVA - A6 - A6 -
91	91	IVA - A6 - A6 -
92	92	IVA - A6 - E2 -
93	93	IVA - A6 - A6 -
94	94	IVA - A6 - A6 -
95	95	IVA - A6 - E2 -
96	96	IVA - A6 - A6 -
97	97	IVA - A6 - A6 -
98	98	IVA - A6 - E2 -
99	99	IVA - A6 - A6 -
100	100	IVA - A6 - A6 -

NOTE: LE CURVE RAPPRESENTATE FANNO RIFERIMENTO ALLA DOSE EQUIVALENTE.
LE CURVE RAPPRESENTATE SI RIFERISCONO AL CASO DI

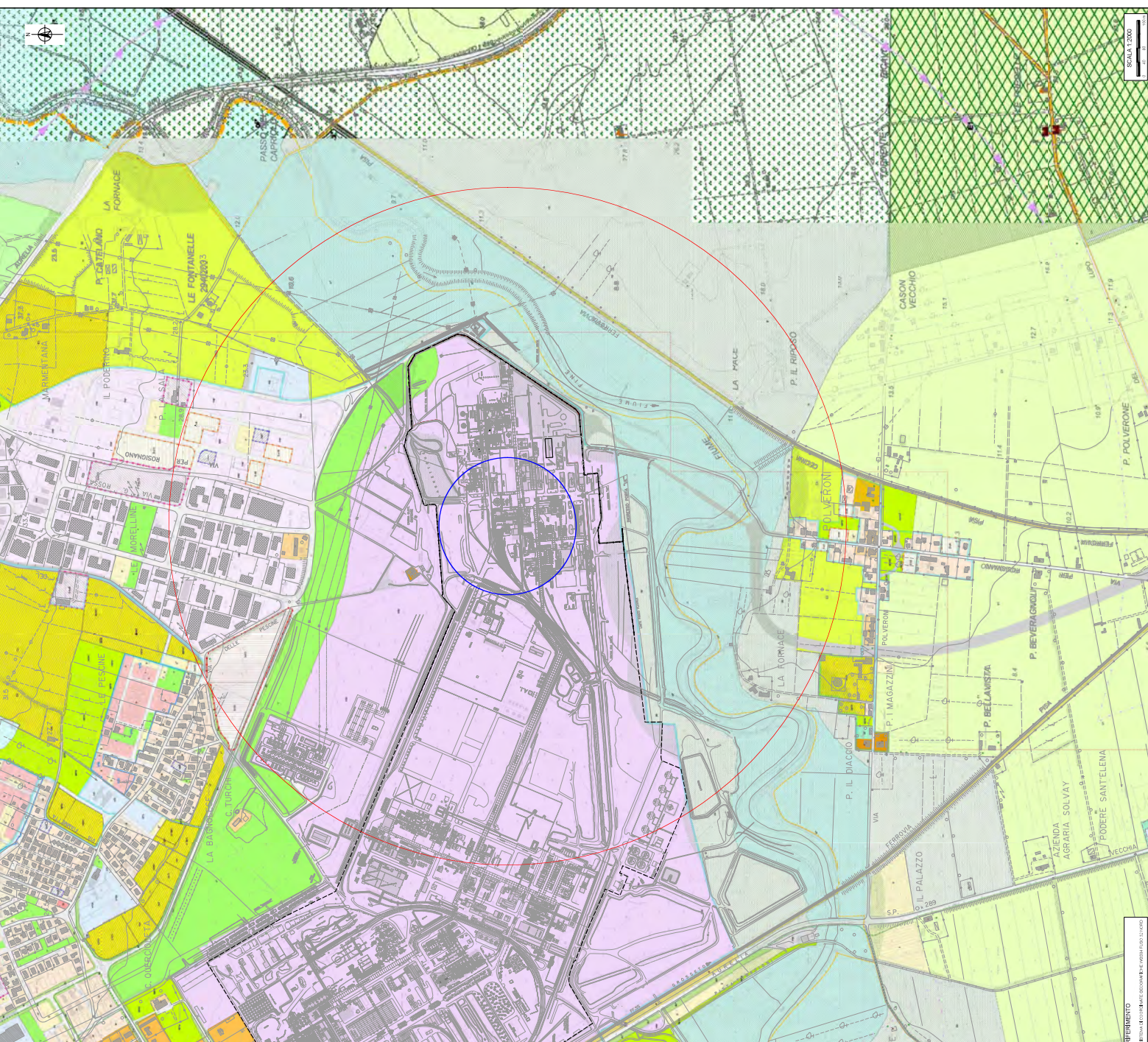
[illegible][illegible][illegible]



MAPPACHIAVE

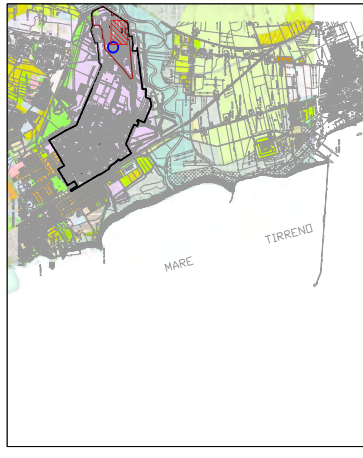
ATTIVITÀ NELLE UNIVERSITÀ CRISTIANE E C.S.I. ETTIMO - 1990 - UNO DI M. Cagno M.		
15	15	ATA - AG. E1 -
16	16	ATA - AG. E1 -
17	17	ATA - AG. E1 -
18	18	ATA - AG. E1 -
19	19	ATA - AG. E1 -
20	20	ATA - AG. E1 -
21	21	ATA - AG. E1 -
22	22	ATA - AG. E1 -
23	23	ATA - AG. E1 -
24	24	ATA - AG. E1 -
25	25	ATA - AG. E1 -
26	26	ATA - AG. E1 -
27	27	ATA - AG. E1 -
28	28	ATA - AG. E1 -
29	29	ATA - AG. E1 -
30	30	ATA - AG. E1 -
31	31	ATA - AG. E1 -
32	32	ATA - AG. E1 -
33	33	ATA - AG. E1 -
34	34	ATA - AG. E1 -
35	35	ATA - AG. E1 -
36	36	ATA - AG. E1 -
37	37	ATA - AG. E1 -
38	38	ATA - AG. E1 -
39	39	ATA - AG. E1 -
40	40	ATA - AG. E1 -
41	41	ATA - AG. E1 -
42	42	ATA - AG. E1 -
43	43	ATA - AG. E1 -
44	44	ATA - AG. E1 -
45	45	ATA - AG. E1 -
46	46	ATA - AG. E1 -
47	47	ATA - AG. E1 -
48	48	ATA - AG. E1 -
49	49	ATA - AG. E1 -
50	50	ATA - AG. E1 -
51	51	ATA - AG. E1 -
52	52	ATA - AG. E1 -
53	53	ATA - AG. E1 -
54	54	ATA - AG. E1 -
55	55	ATA - AG. E1 -
56	56	ATA - AG. E1 -
57	57	ATA - AG. E1 -
58	58	ATA - AG. E1 -
59	59	ATA - AG. E1 -
60	60	ATA - AG. E1 -
61	61	ATA - AG. E1 -
62	62	ATA - AG. E1 -
63	63	ATA - AG. E1 -
64	64	ATA - AG. E1 -
65	65	ATA - AG. E1 -
66	66	ATA - AG. E1 -
67	67	ATA - AG. E1 -
68	68	ATA - AG. E1 -
69	69	ATA - AG. E1 -
70	70	ATA - AG. E1 -
71	71	ATA - AG. E1 -
72	72	ATA - AG. E1 -
73	73	ATA - AG. E1 -
74	74	ATA - AG. E1 -
75	75	ATA - AG. E1 -
76	76	ATA - AG. E1 -
77	77	ATA - AG. E1 -
78	78	ATA - AG. E1 -
79	79	ATA - AG. E1 -
80	80	ATA - AG. E1 -
81	81	ATA - AG. E1 -
82	82	ATA - AG. E1 -
83	83	ATA - AG. E1 -
84	84	ATA - AG. E1 -
85	85	ATA - AG. E1 -
86	86	ATA - AG. E1 -
87	87	ATA - AG. E1 -
88	88	ATA - AG. E1 -
89	89	ATA - AG. E1 -
90	90	ATA - AG. E1 -
91	91	ATA - AG. E1 -
92	92	ATA - AG. E1 -
93	93	ATA - AG. E1 -
94	94	ATA - AG. E1 -
95	95	ATA - AG. E1 -
96	96	ATA - AG. E1 -
97	97	ATA - AG. E1 -
98	98	ATA - AG. E1 -
99	99	ATA - AG. E1 -
100	100	ATA - AG. E1 -

OTE:
LE CURVE D'APPROSSIMATE FANNO RIFERIMENTO
ALLA DOSE EQUIVALENTE.

[illegible][illegible][illegible]

ESPERIMENTO

SYSTEM C COOPERATE GEOGRAPHICHE WISSE FÜR SOZIOLOGO



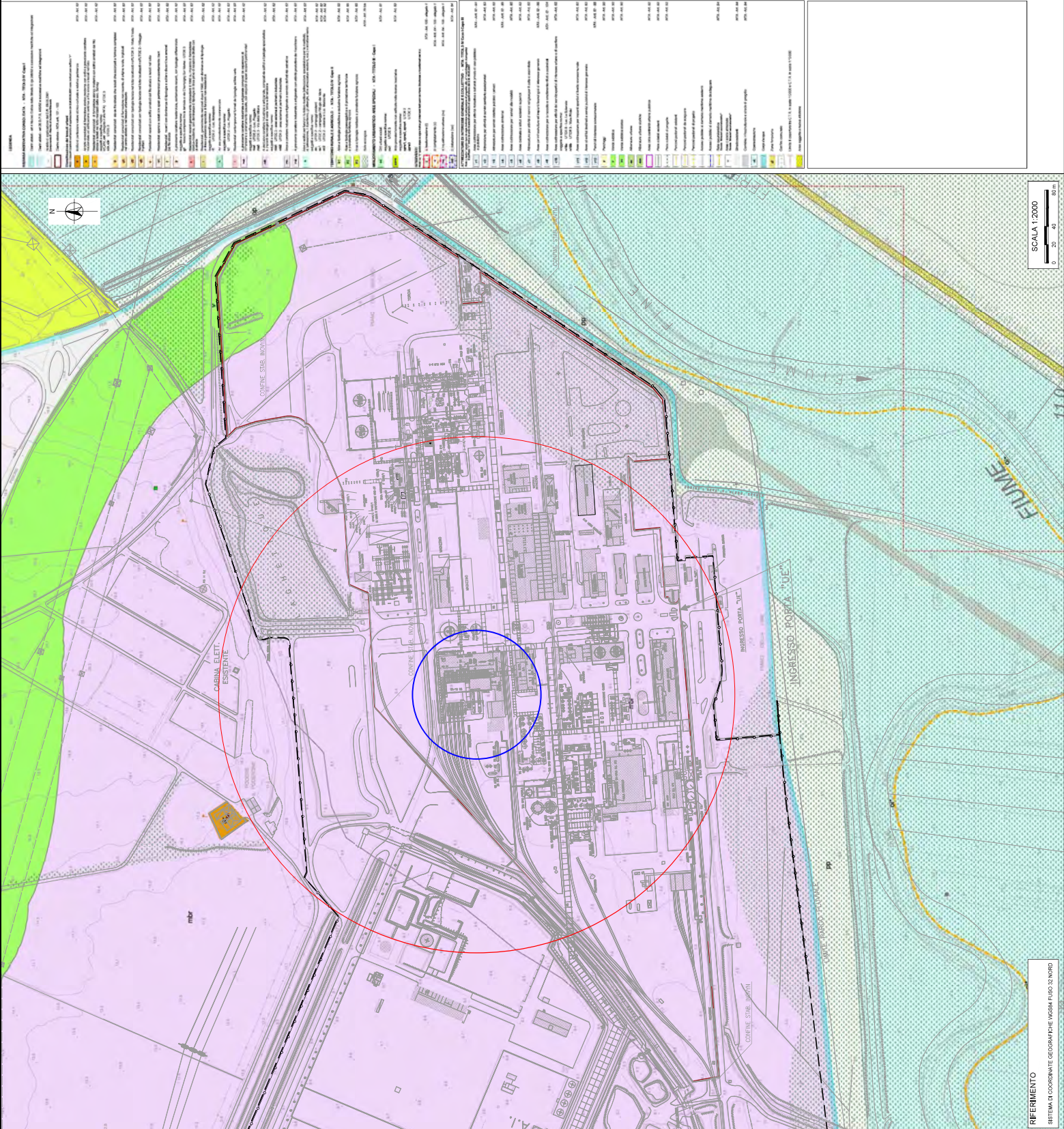
Mappa Chiave

NOTE:

- 1) LE CURVE RAPPRESENTATE FANNO RIFERIMENTO ALLA DOSE EQUIVALENTE.
- 2) LE CURVE RAPPRESENTATE SI RIFERISCONO AL CASO DI RILASCIO VERSO IL BASSO, CHE E' RISULTATO QUELLO CHE DETERMINA LE INSTANZE TOSSICHE MAGGIORI

LEGENDA

- LESIONI IRREVERSIBILI IDH (283.3 m)
— ELEVATA LETALITÀ LC50 (70.6 m)
□ PERIMETRO DELLO STABILIMENTO SOLVAY
□ PERIMETRO DELLO STABILIMENTO INOVYN

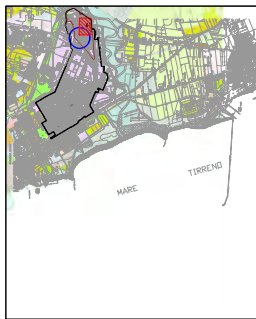
[illegible]

RIFERIMENTO

SISTEMA DI COORDINATE GEOGRAFICHE WGS84 FUSO 32 NORD

SCAI A 1-2000

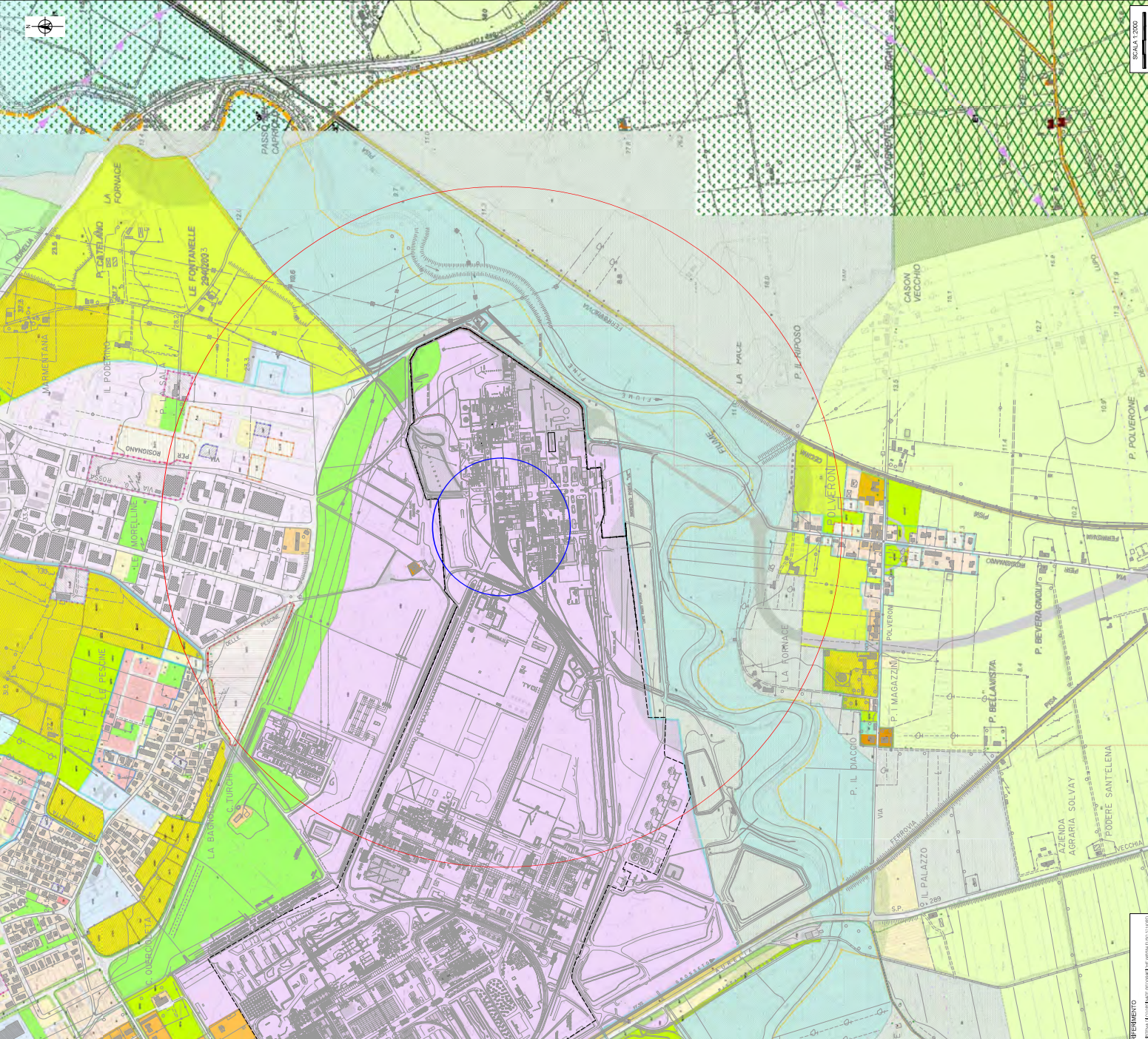




MAPPA CHIAVE

[illegible]

NOTE:
LE CURVE RAPPRESENTATE FINO A 120 KM/H
ALLA COSE EQUIVALENTE.

[illegible][illegible][illegible]

RIFERIMENTO